

# 《庄河市光明山镇小营村村庄规划（2021-2035年）》 公告

## 一、基本情况

### 1. 区域位置

小营村是庄河市光明山镇下辖的行政村，位于光明山镇东南部，西邻乔屯村、东邻冯屯村、马家村、北邻前阳村、南邻大郑镇。小营村距光明山镇 11 公里，距庄河市区 12 公里，庄盖高速、暖平线贯穿村域，交通便利。

### 2. 规划范围

本次规划范围为庄河市光明山镇小营村全域，规划国土总面积 2110.09 公顷，村域内包含 23 个自然屯：甸张、前刘、后刘、下窑、上窑、任屯、曲屯、臧沟、钟营、营西、营东、韩屯、小营、王店、包店、苇沟、张庄、马沟、魏屯、郭屯、曲沟、檐瓦房、孙屯。

### 3. 规划期限

规划基期 2020 年，近期末 2025 年，远期末 2035 年。

## 二、国土空间管控

根据上位规划《大连市庄河市光明山镇国土空间总体规划（2021-2035）》，小营村为中心村，划分为集聚建设类村庄。明确小营村 2035 年乡村常住人口约 2900 人。约束性指标包括：永久基本农田面积：1333.79 公顷，耕地保有量面积：1386.94 公顷，生态保护红线面积：0 公顷，湿地面积：95.01 公顷，村庄

建设边界面积：205.20 公顷。

### 1. 保障农业空间

农业空间包括耕地、园地、设施农用地等。规划在村域形成两片发展区，即一般农业发展片区、设施果业发展片区。

统筹安排农业发展空间，坚持农地农用，稳定粮食播种面积，鼓励发展多功能复合、多业态融合的绿色高效农业。一般农业空间面积为 211.38 公顷，大力发展草莓、大樱桃种植业，引导形成果品种植、采摘、乡村休闲旅游、观光农业融合发展的现代农业基地。尽量利用未利用地、农村闲置设施农用地及存量利用效率低下的建设用地发展设施农业。农业规模经营必须兴建的配套设施，在不占用永久基本农田的前提下，按相关规定要求纳入设施农用地管理。

分类优化设置田间道，具有农田耕作、农业物资运输等现代化农业生产功能的田间道，道路宽度宜控制在 3-6 米；以步行功能为主的生产路，宽度控制 1.5-3 米；同时可结合休闲旅游节点设置慢行步道。

### 2. 保护生态空间

严守生态保护底线，严格落实上位规划传导的生态红线，小营村生态红线总面积 0 公顷。

湿地保护。落实上位规划确定的湿地面积约 95.01 公顷，严格管控湿地活动，禁止开垦、填埋、排干湿地，永久性截断湿地水源，向湿地超标排放污染物等破坏湿地的行为。

林地保护。落实上位规划下达的林地保有量指标和保护要求，小营村无绿化造林图斑。

### 3. 优化建设空间

根据上位规划《大连市庄河市光明山镇国土空间总体规划（2021-2035）》，小营村村庄建设边界面积：205.20公顷。

根据上位规划指标传导及乡村地区人口变化趋势，小营村建设用地以存量盘活利用为主，新增空间较少。少量新增用地主要为落实上位规划传导的一二三产融合项目，结合村委会布置文化活动室、老年人活动室，在小营村村委会东侧规划养老院，位于曲屯规划农村公益性公墓，各屯根据现状用地情况规划期末新建广场。同时盘活村内两所废弃小学新增草莓加工厂和有机肥加工厂，引导零散农村居民点集聚。

## 三、村域空间发展规划

### 1. 产业发展

整合小营村资源优势和区位条件，推进农村人居环境整治、基础设施完善、村庄绿化美化、生态环境良好，将小营村建成以休闲观光、新型农业为主的农业种植类村庄。

### 2. 人口规模

至规划期末 2035 年，常住人口估算约 2900 人。

### 3. 空间发展布局

结合农业资源和林地资源分布以及现状产业布局，科学划定产业功能分区，规划形成“一心，两轴，两片区”的第一、第三

产业空间布局，促进生产经营适度规模化、集中化布局。

“一心”：综合服务发展中心，位于村委会周围，为小营村村民生活服务中心。

“两轴”：庄盖高速是村内对外发展轴线，暖平线联系村内各自然屯，是主要发展轴线。

“两片区”：两片区主要包括设施果业发展片区和一般农业发展片区。

#### **四、人居环境整治规划**

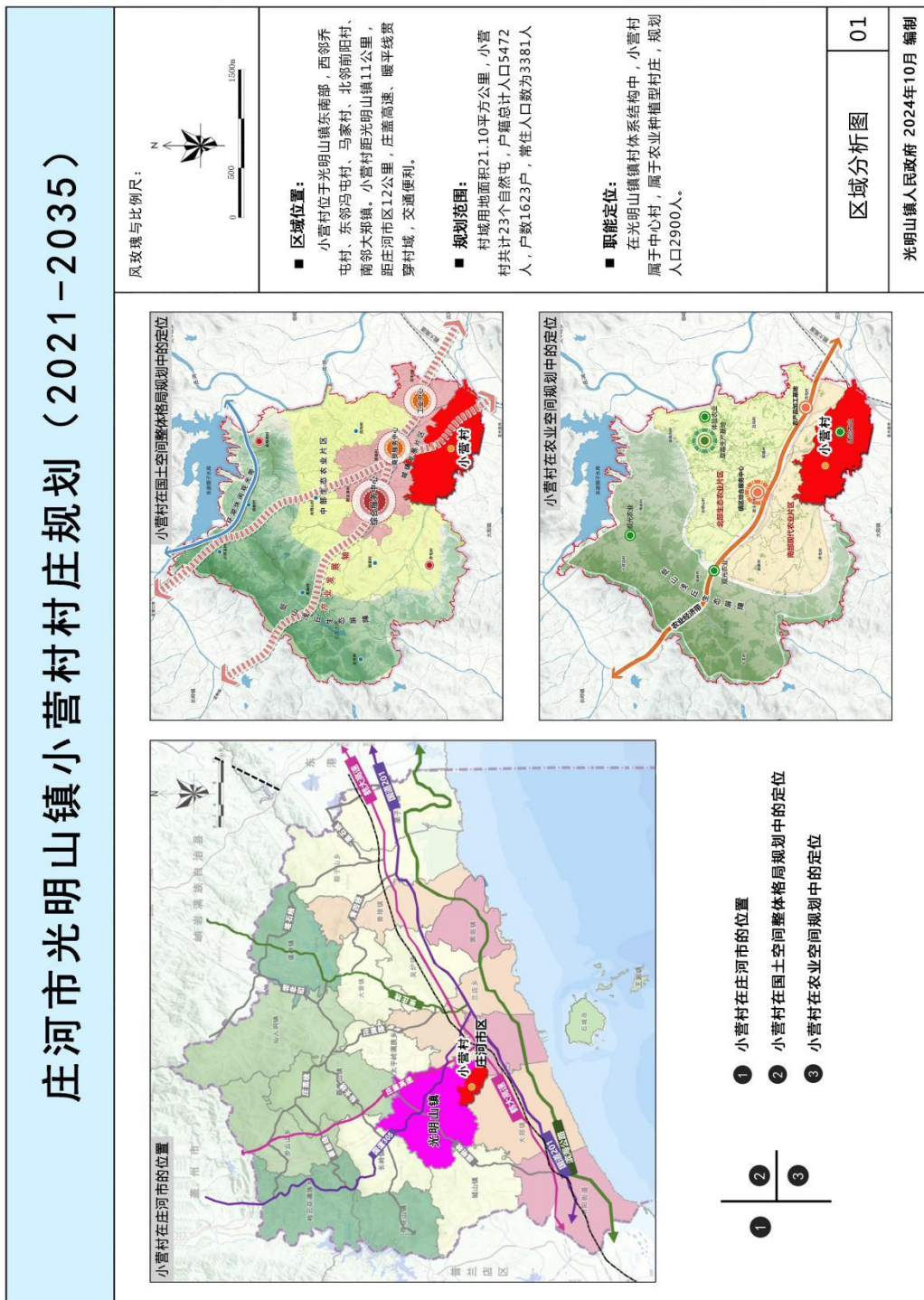
人居环境整治主要对象是规划中已经集中布局的村庄居民点，结合农民生产生活方式，从道路环境整治、重点区域亮化、净化整治、绿化景观整治、边沟整治等角度对村庄人居环境进行规划设计。

#### **五、近期整治规划**

针对小营村实际建设需求、居民生产生活和生态保护面临的迫切问题，近期重点从公共服务设施、商业服务设施、公用设施、道路工程、人居环境等方面建设项目，主要增加项目包括文化活动室、老年人活动中心、养老院、健身广场。

# 六、附图

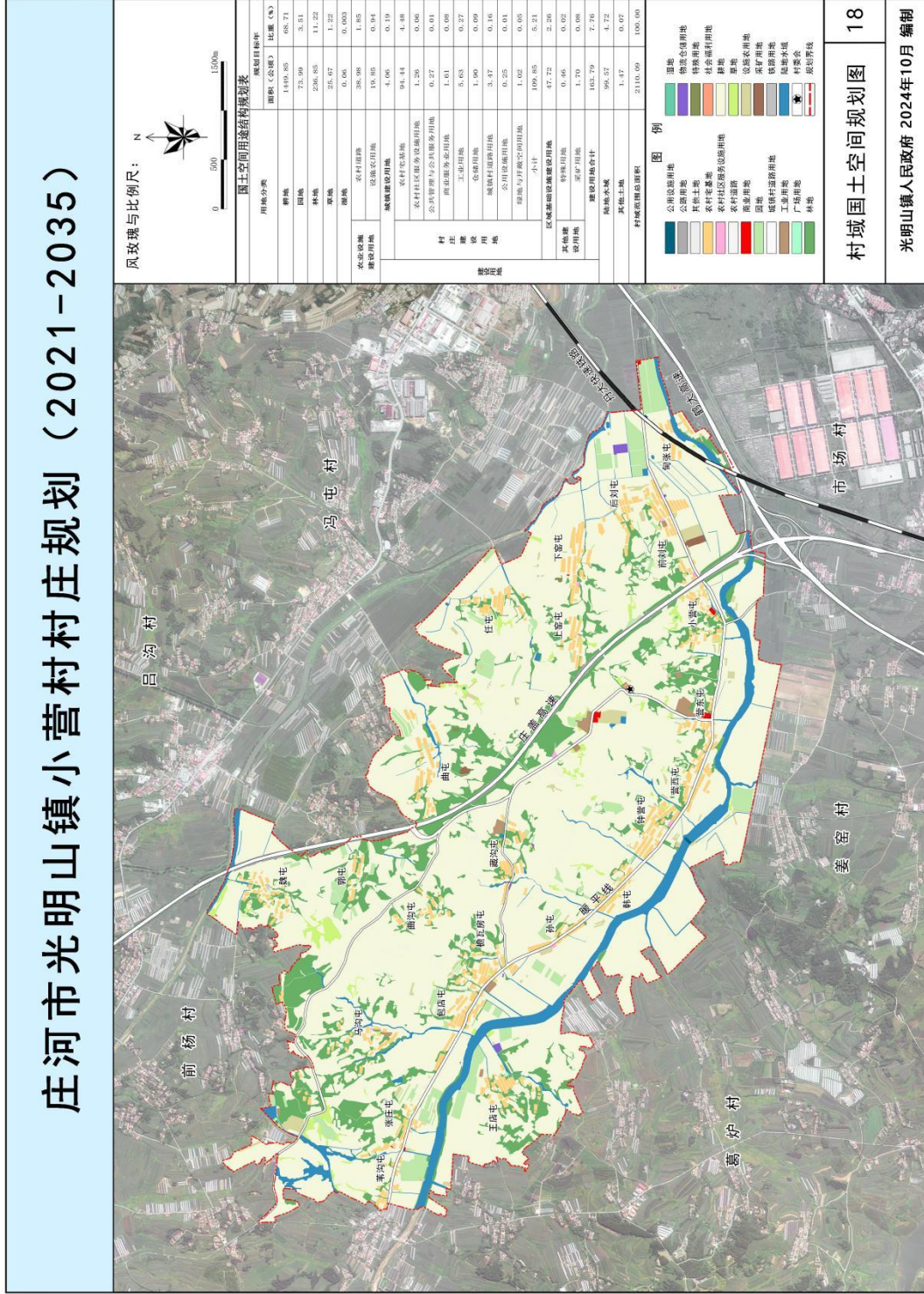
## 1. 区位图



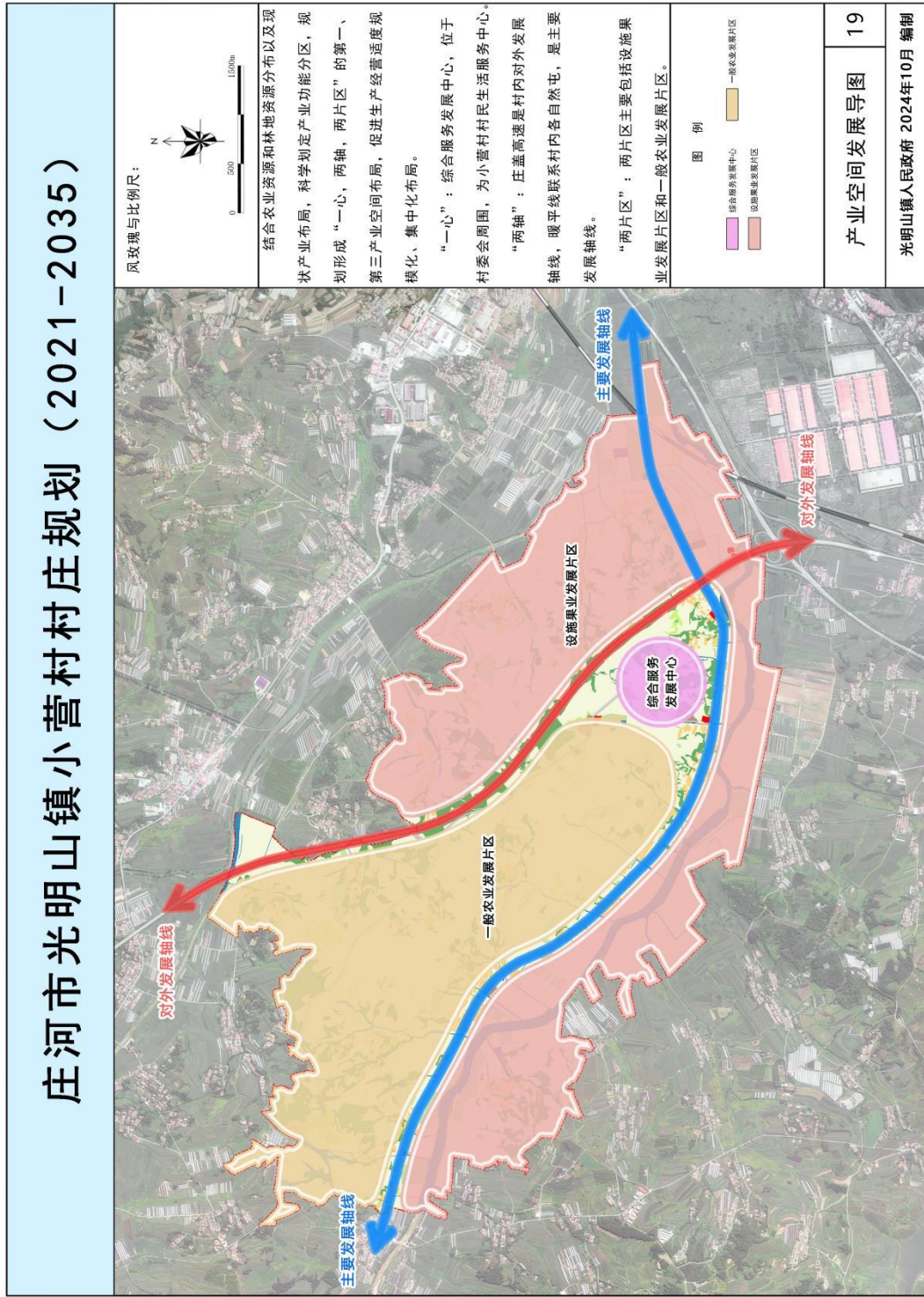
光明山镇人民政府 2024年10月 编制



### 3. 村域国土空间规划图



#### 4. 产业空间发展引导图



# 5. 村民版规划图

